



中  
股份有限公司  
2018 年度内部控制自我评价报告

2018

12 31



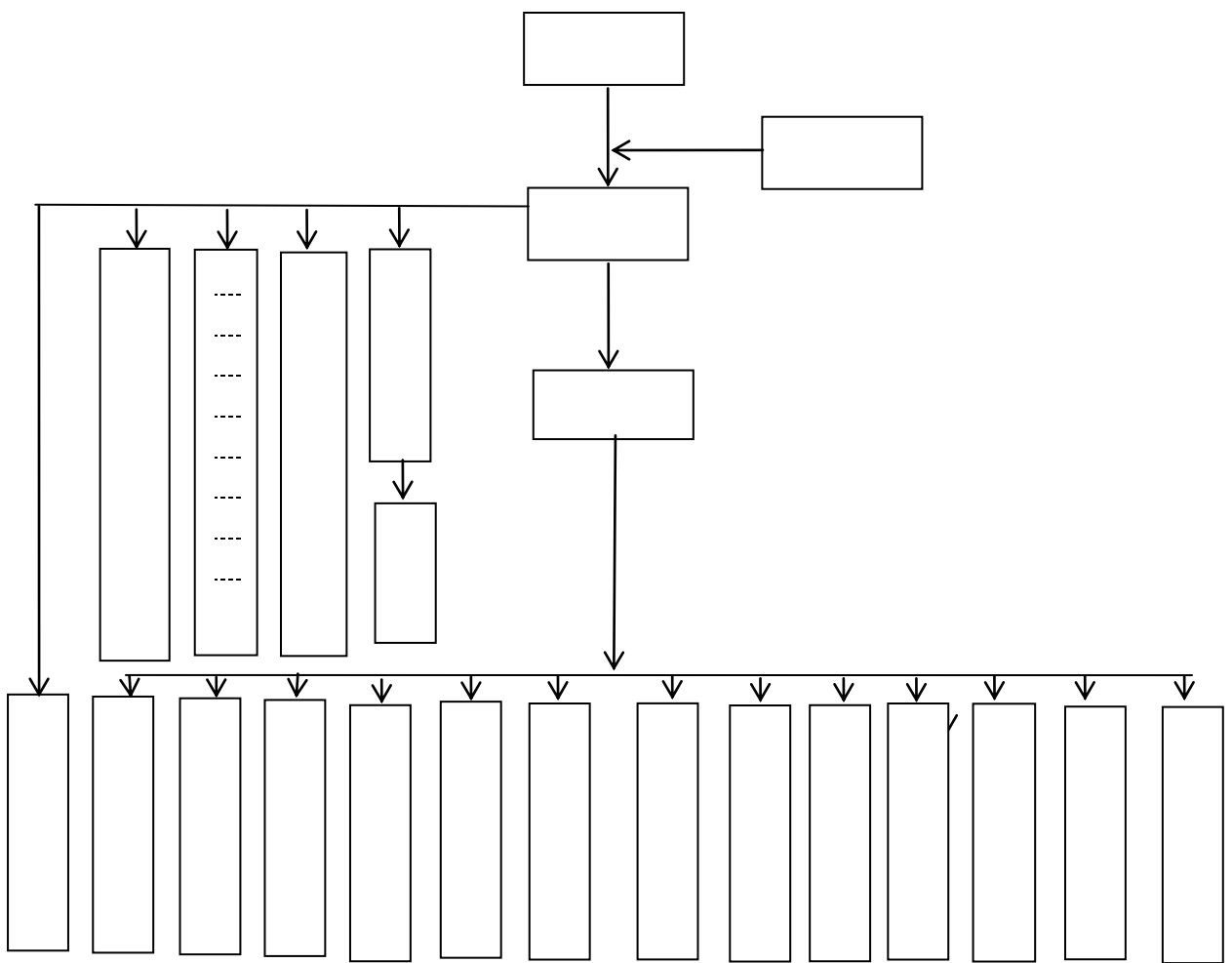
100%  
100%

1.

1

2

14





5

2.



5

6

7

8

3.

4.

5.

6.

7.

8.

1

2

9.

10.

( )

,

,

,

11.

12.

13.

14.

1.

2018

1.	5%

2.	0.5%	
3.	0.5%	



2.

2018

0.5%

0.1%

0.5%

0.1%

1.

2.

2019 4 24